

Laß' den Tag nicht so zu Ende geh'n

Musik: Karl Stettner

Text: Johann Mathis



Verse

1. Nur im Bü - ro im - mer Streß so - wie - so ja das wär für mich kein Le - ben.
2. Bin stets pa - rat rufst du mich zum Dik - tat, doch ich muß für dich nur schrei - ben.



Doch ich hab dich, und ich weiß si - cher - lich ja du kannst mir so viel ge - ben.
Schön wär's al - lein nur mit dir jetzt zu sein denk' ich dann und will kaum ble - ben.



Dann wenn erst Fei - er - a - bend ist werd' ich von dir ganz zart ge - küßt.



Ar - beit' doch hier bin Kol - le - gin von dir doch nach Dienst - schluß wünsch ich mir. Laß den Tag nicht so zu

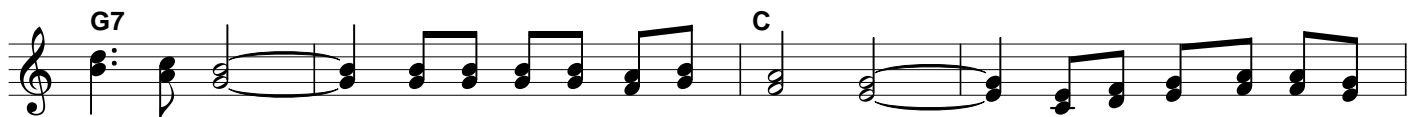
Refrain



En - de geh'n - laß uns noch ein biß - chen träu - men -. Durft ich auch in dei - ner



Nä - he sein - warst du oft weit weg von mir -. Halt mich fest ich will ganz



bei dir sein - dei - ne Lip - pen zart be - rüh - ren -. Und ich weiß ganz si - cher



dann - fängt der schön - ste Teil erst an -. 1. C an -. 2. C